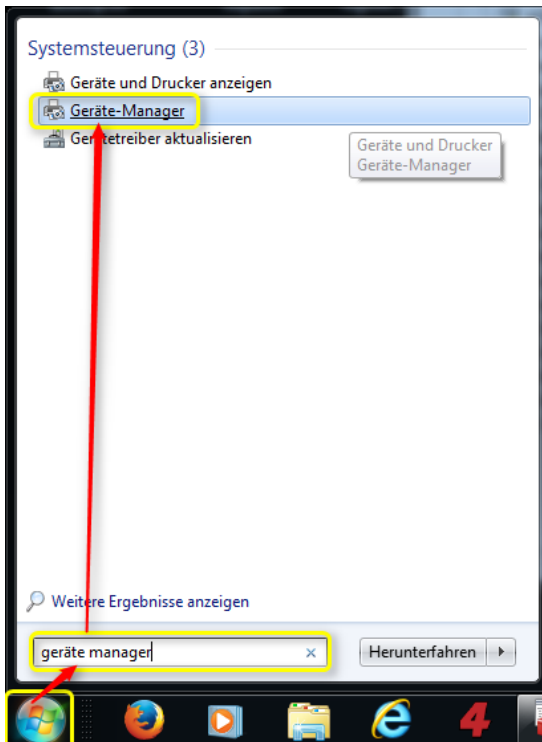


## Manuelle Phoenix USB Micro V2 Interface Treiber Installation

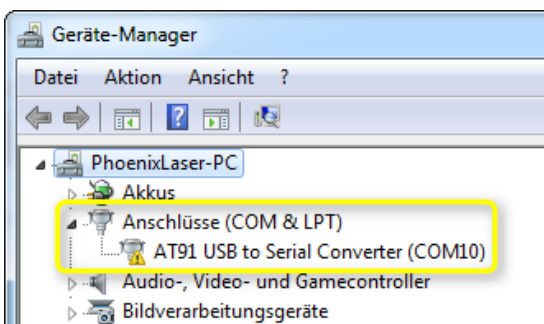
In seltenen Fällen kann es in Windows Probleme bei der automatischen Treiberinstallation geben. Versuchen Sie bitte in diesem Fall den Treiber manuell zu installieren. Schließen Sie zunächst das V2 Interface an und gehen Sie wie folgt vor:



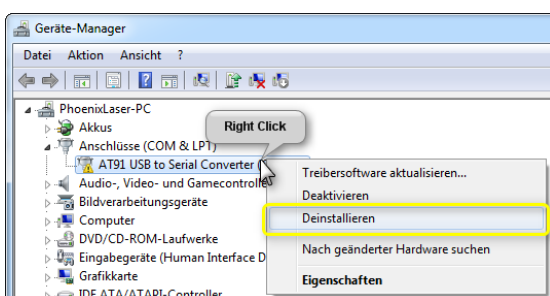
Klicken Sie auf die Windows Start Schaltfläche und geben Sie in die Eingabezeile „Geräte Manager“ ein.

Kurz darauf erscheint in der Auswahl im Fenster darüber der Eintrag „Geräte-Manager“.

Klicken Sie auf den Eintrag um den Geräte-Manager zu öffnen.

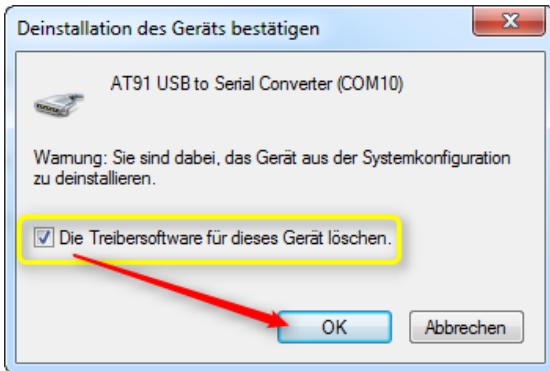


Dort sehen Sie dann einen Eintrag im Zweig „Anschlüsse (COM & LPT)“ wie „AT91 USB to Serial Converter (COMXX)“.



Klicken Sie mit der „rechten“ Maustaste darauf.

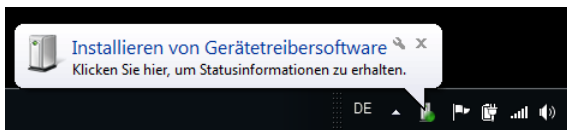
Aus dem Kontext Menü wählen Sie dann den Eintrag „Deinstallieren“ aus.



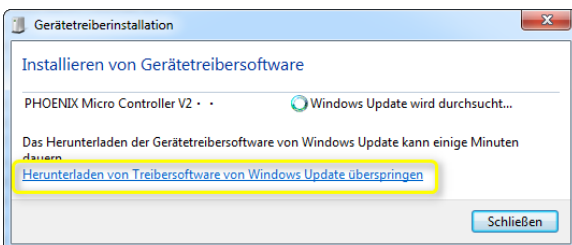
Setzen Sie dann den Haken bei „Die Treibersoftware für dieses Gerät löschen.“ Und klicken Sie auf OK.

Ziehen Sie dann die USB Verbindung zum PC ab und stecken Sie diese wieder an.

**Achtung:** Die nächsten zwei Schritte müssen recht schnell durchgeführt werden!



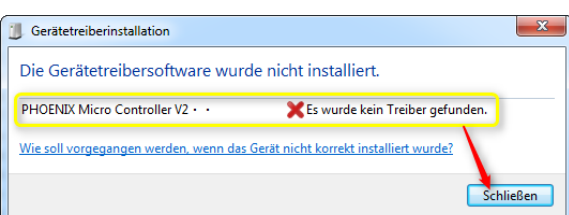
Nach dem erneuten Anschließen des Interface zeigt Windows am unteren Rand eine „Informationsblase an“. Klicken Sie nun **schnell** darauf um sich die „Statusinformationen“ die Interface Installation anzeigen zu lassen.



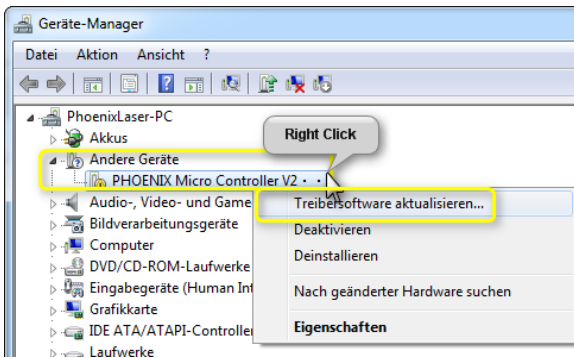
Ebenfalls **schnell** müssen Sie dann auf den Link „Herunterladen von Treibersoftware von Windows Update überspringen“ anklicken.



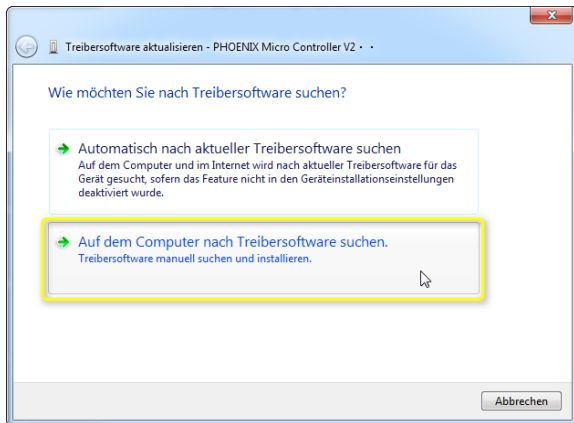
Den Hinweis zum Überspringen des Herunterladens von Treibersoftware bestätigen Sie einfach mit Klick auf die Schaltfläche „Ja“.



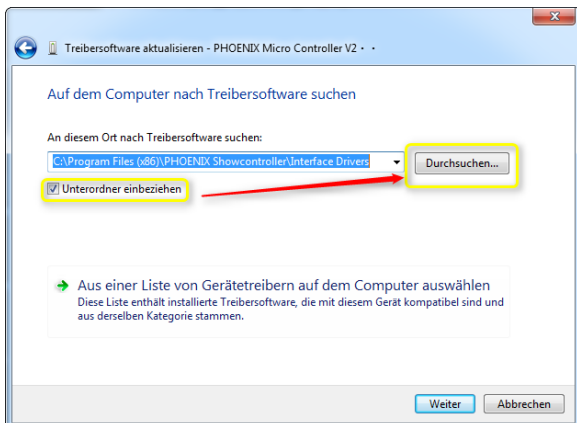
Sie bekommen dann die Hinweismeldung das „kein Treiber“ gefunden wurde. Da wir den Treiber manuell installieren möchten ist dies in diesem Fall OK. Schließen Sie das Fenster mit Klick auf die Schaltfläche „Schließen“.



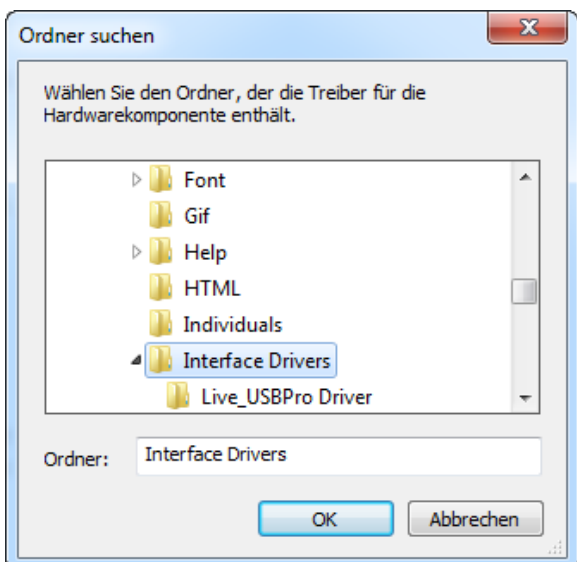
Kehren Sie nun zum „Geräte Manager“ zurück. Dort sehen Sie nun im Zweig „Andere Geräte“ den Eintrag „PHOENIX Micro Controller V2“. Klicken Sie mit der „rechten“ Maustaste darauf und wählen Sie den Menüeintrag „Treibersoftware aktualisieren“.



Klicken Sie dann im „Treibersoftware aktualisieren“ Fenster in jedem Fall auf den unteren Eintrag „Auf dem Computer nach Treibersoftware suchen“.



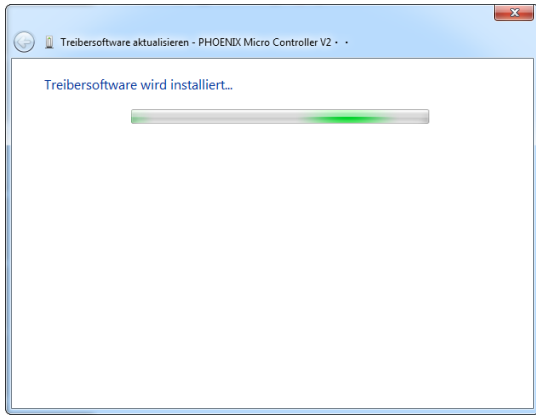
Setzen Sie im folgenden Fenster den Haken bei „Unterordner einbeziehen“ und klicken Sie dann auf die „Durchsuchen“ Schaltfläche.



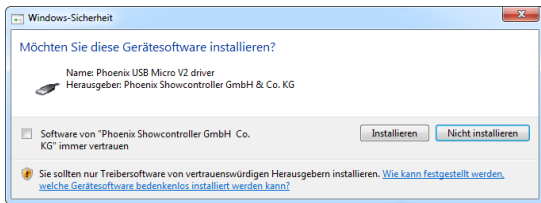
Navigieren Sie zu dem Installationspfad von Phoenix mit dem Unterverzeichnis „Interface Drivers“. Üblicherweise finden Sie dies hier:

„C:\Programme (x86)\Phoenix Showcontroller\Interface Drivers“

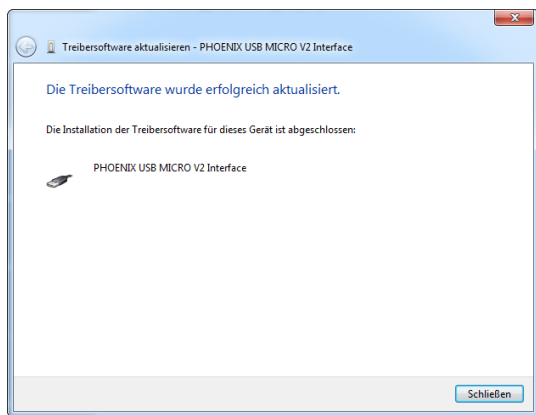
Bestätigen Sie dann die Auswahl mit klick auf „OK“



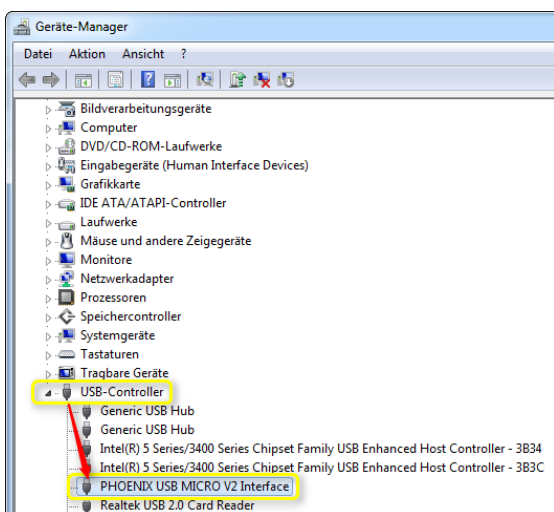
Windows durchsucht nun das angegebene Treiber-Verzeichnis.



Wurde der Treiber gefunden, bekommen Sie Hinweis zur Geräteinstallation des signierten Treibers. Hier klicken Sie dann auf die „Installieren“ Schaltfläche.



Kurze Zeit später wird Ihnen dann die erfolgreiche Treiberinstallation bestätigt. Klicken Sie auf die „Schließen“ Schaltfläche.



Im Geräte Manager sehen Sie nun den Eintrag „PHOENIX USB MICRO V2 Interface“ im Zweig „USB-Controller“.

Damit ist die Treiberinstallation des Phoenix USB Micro V2 Interface erfolgreich abgeschlossen und sie können dies nun in der Phoenix Software verwenden.