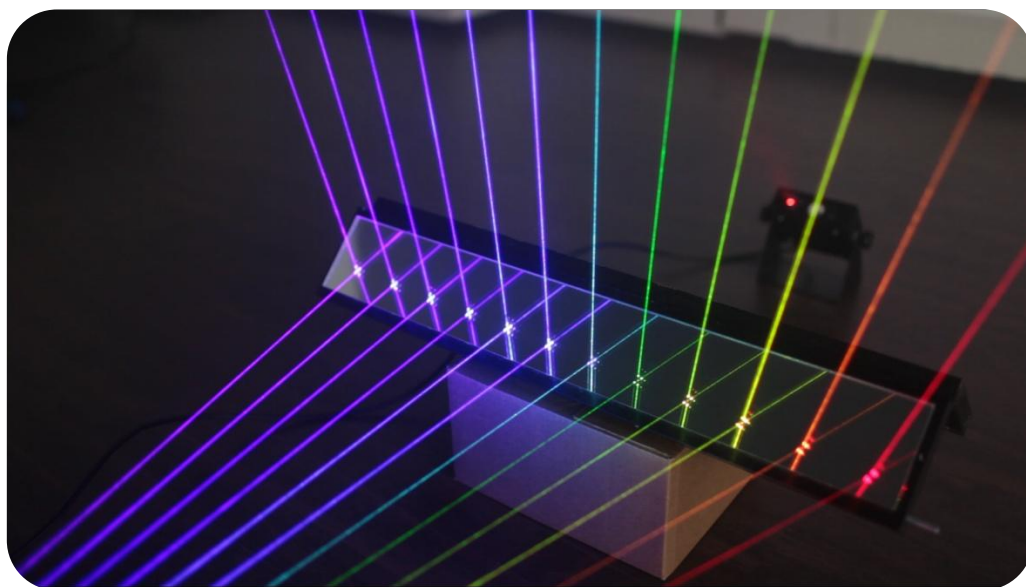
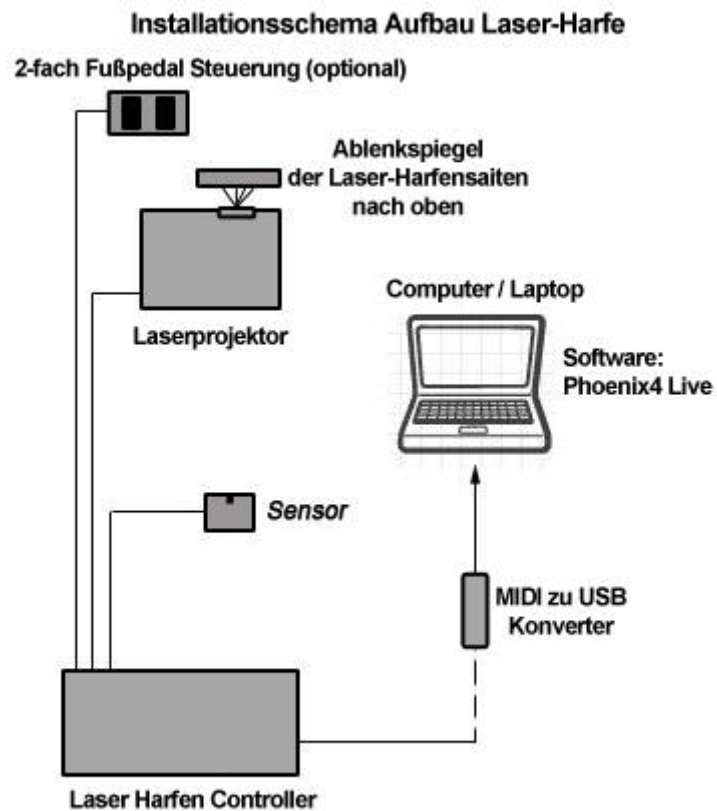


# **PHOENIX<sup>4</sup>** **LIVE**

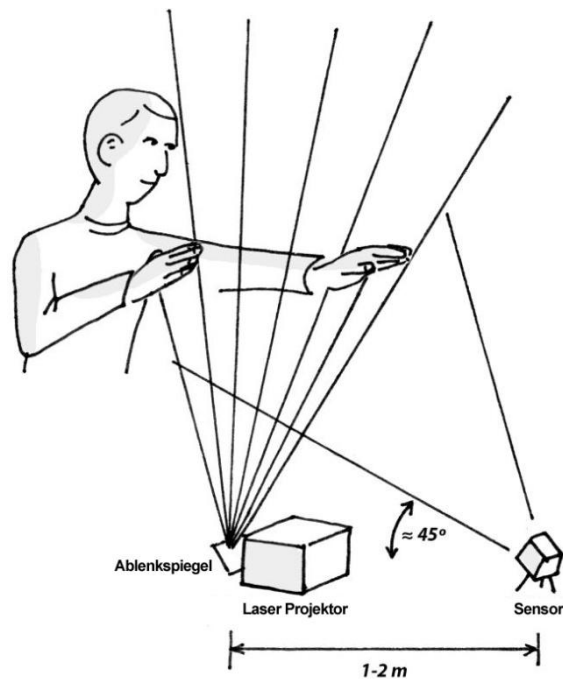
## **LaserHarfe Anleitung**



Schließen Sie die Laser-Harfe wie in der Anleitung beschrieben an.



Achten sie darauf dass der Sensor in einem günstigen Winkel (ca. 45 Grad) zur Ausgabe der Laser-Harfensaiten steht.

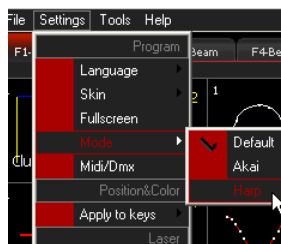




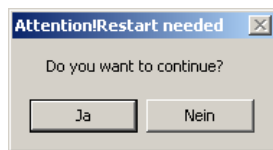
Klicken Sie auf das Desktop Icon „Phoenix4 Showcontroller“.



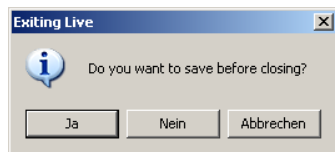
Öffnen Sie Phoenix4 Live.



Wenn Sie sich noch nicht im Harp Mode befinden, wechseln Sie in den Harp Mode, in dem Sie aus dem oberen Menü „Settings>Mode>Harp“ auswählen.



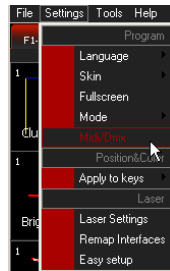
Sie bekommen den Hinweis, dass Phoenix4 Live nun neu starten muss. Bestätigen diese mit „Ja“.



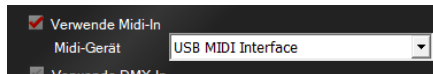
Nun bekommen Sie noch die Gelegenheit, die zuletzt gemachten Änderungen zu speichern.



Phoenix4 Live startet nun mit der für die Laser-Harfenbedienung optimierten Bedienoberfläche.



Aktivieren Sie anschließend die MIDI-In Funktion in der Software. Öffnen Sie die Phoenix4 Live MIDI/DMX Einstellungen über das obere Menü „Settings>MIDI/DMX“.



Aktivieren Sie dort die Funktion „Verwende Midi-In“ und wählen Sie aus dem Drop-Down-Menü die MIDI zu USB Schnittstelle (USB MIDI Interface) aus.



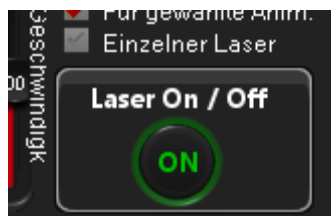
Vergeben Sie für die „Effekt Startadresse“ den Wert 48.

Bank Startadresse = 1  
 Effekt Startadresse = 48  
 Taste Startadresse = 114  
 Scanner-Startadresse = 104  
 Slider-Startadresse = 88  
 Master Slider = 120  
 Globales-Dmx = 130  
 Laser An/Aus = 140  
 Nebel = 145

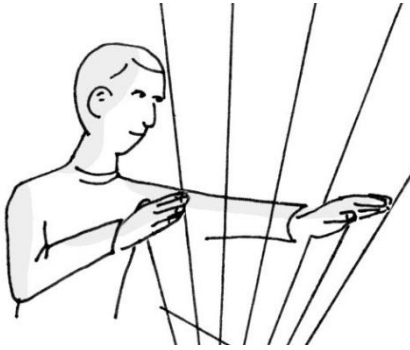
Wir empfehlen folgende Werte für die DMX Einstellungen der LaserHarfe zu verwenden.



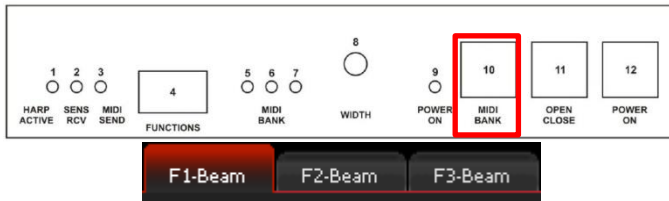
Schließen Sie dann das Fenster mit „OK“.



Schalten Sie den Laser mittels der „Laser ON/Off“ Schaltfläche ein.



Nun können Sie durch unterbrechen der vom Laser generierten Laserstrahlen die Animationen von Phoenix4 Live aufrufen.



Die Effektbänke in Phoenix4 Live werden automatisch umgeschaltet wenn sie die Laserbänke am Controller der Harfe umschalten und eine Animation durch unterbrechen der Laser-generierten Harfensaiten aufrufen.

Wir wünschen Ihnen viel Spaß bei der Verwendung der Laser Harfe.

Anregungen, Wünsche und Fragen richten Sie bitte an  
[support@phoenix-showcontroller.de](mailto:support@phoenix-showcontroller.de).

**PHOENIX<sup>4</sup>**  
 THE PROFESSIONAL SHOWCONTROLLER



[www.phoenix-showcontroller.de](http://www.phoenix-showcontroller.de)