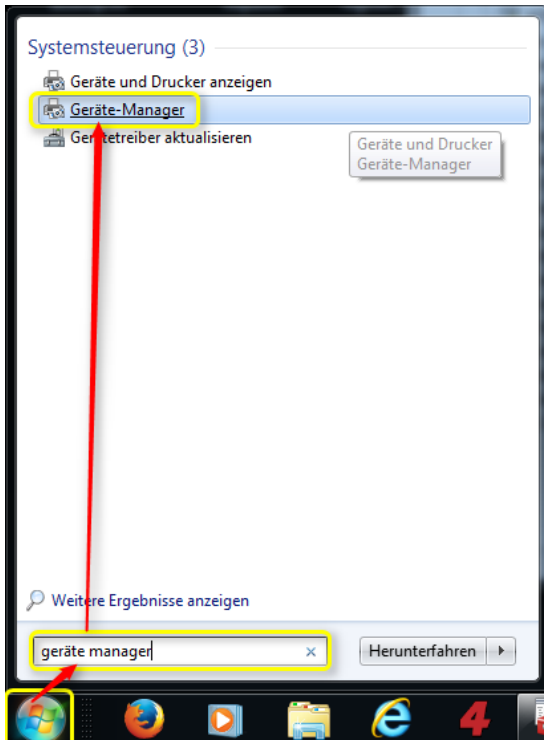


## L'installation du pilote d'interface Manuel Phoenix Micro USB V2

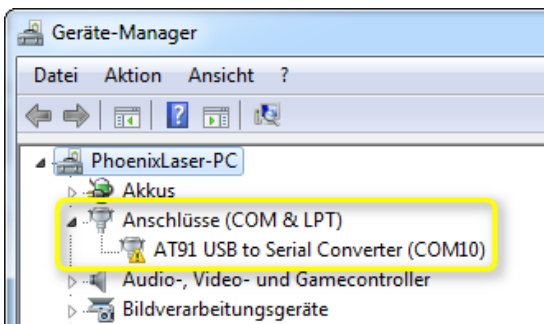
Dans de rares cas, il peut y avoir des problèmes avec l'installation automatique de pilote sous Windows. S'il vous plaît essayez d'installer le pilote manuellement alors. Connectez l'interface V2 et suivez ces étapes:



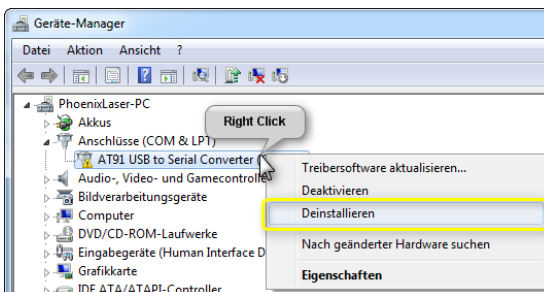
Cliquez sur le bouton Démarrer de Windows et tapez "Gestionnaire de périphériques" dans le champ de recherche.

Peu de temps après, l'entrée "Gestionnaire de périphériques" apparaît dans la boîte de sélection ci-dessus.

Cliquez sur le "Gestionnaire de périphériques" entrée pour l'ouvrir.



Il à la branche "Ports (COM & LTP)" vous voyez une entrée comme "AT91 USB Serial Converter (COMXX)".



Cliquez sur ce avec le bouton droit de la souris.

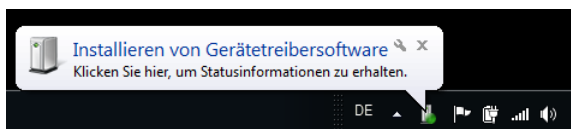
Dans le menu contextuel choisir s'il vous plaît "Désinstaller".



Ensuite, cochez la case "Supprimer le pilote logiciel de ce périphérique". Et cliquez sur OK.

Ensuite, débranchez la connexion USB de l'interface de l'ordinateur et rebranchez-le.

Attention: Les deux étapes suivantes doit être fait assez rapidement!

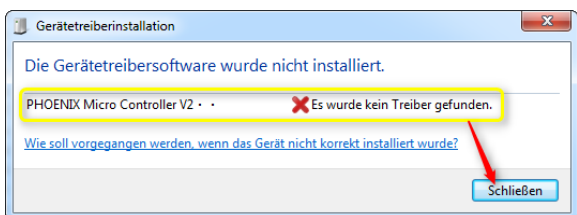
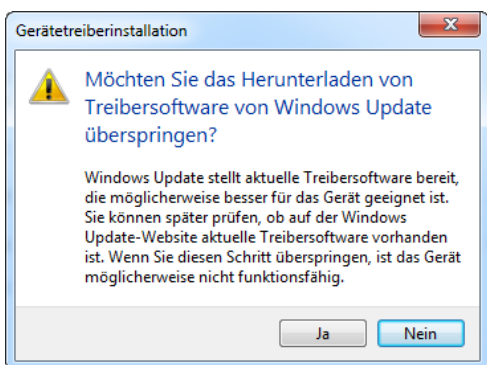
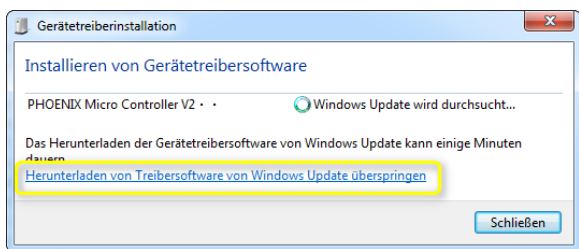


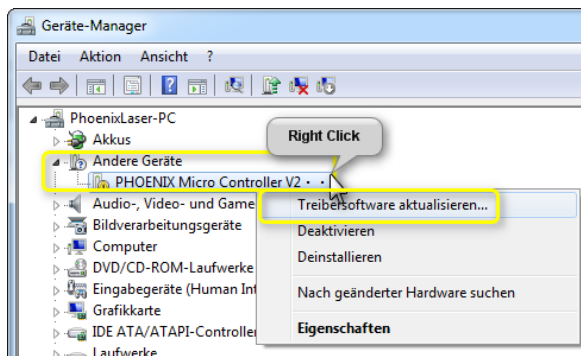
Après avoir rebranché l'interface avec le PC, Windows affiche une "information" pointe de l'outil sur le bord inférieur. Cliquez rapidement sur cela pour afficher la "information d'état" pour l'installation du pilote d'interface.

Nouveau rapide, vous devez cliquer sur le lien "Passer le téléchargement d'un pilote de Windows Update".

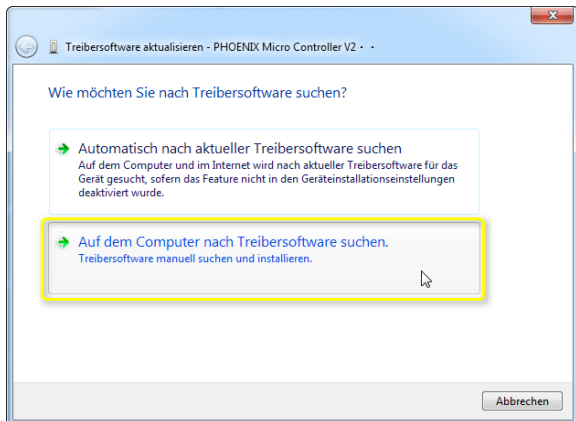
Accepter la note pour sauter le téléchargement du logiciel du pilote en cliquant simplement sur le bouton «Oui».

Vous obtenez l'avis alors qu'aucun pilote approprié a été trouvé. C'est OK que nous voulons installer le pilote manuellement. Fermez cette fenêtre en cliquant sur le bouton "Fermer".

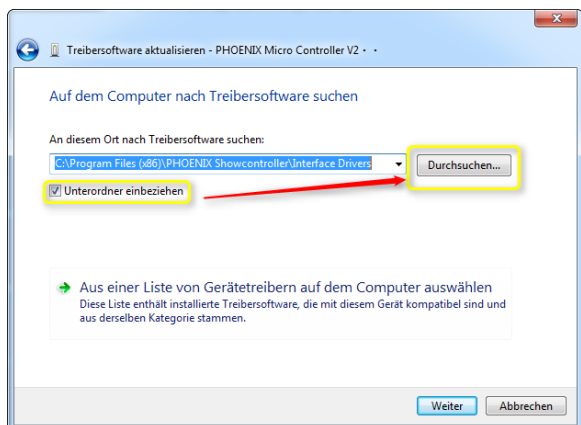




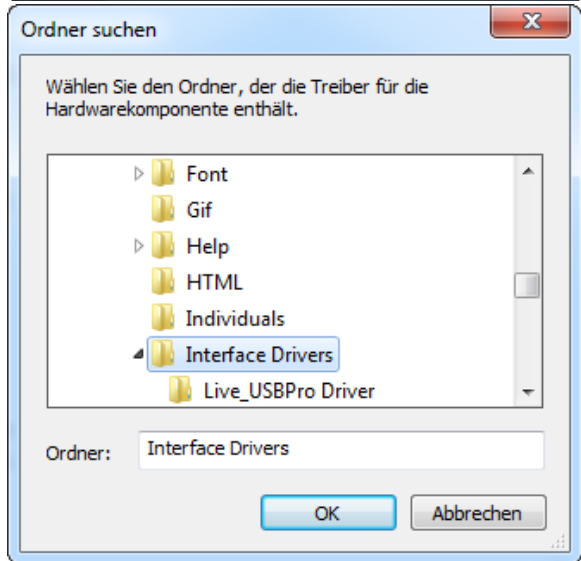
Maintenant, retournez au "Gestionnaire de périphériques". Vous voyez l'entrée "PHOENIX Micro Controller V2" à la "autres dispositifs" branche. Cliquez sur ce avec le bouton droit de la souris et choisissez "Update driver" dans le menu contextuel.



En tout cas, à cette "mise à jour du pilote" fenêtre, cliquez sur le choix inférieur "Rechercher un pilote logiciel sur cet ordinateur".



Cochez la case "Inclure les sous dossiers" à la fenêtre suivante et cliquez sur le bouton "Parcourir" alors.

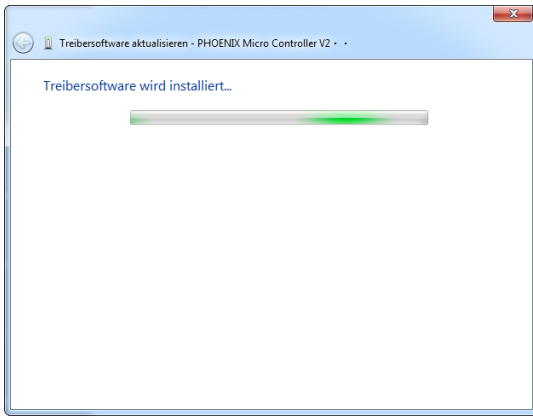


Naviguez vers le répertoire d'installation de Phoenix avec ses sous-dossier "Pilotes d'interface".

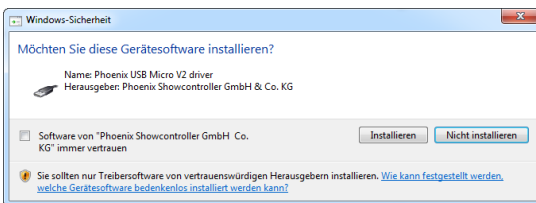
En général, il se trouve ici:

"C:\Program files (x86)\Phoenix Showcontroller\Interface Drivers"

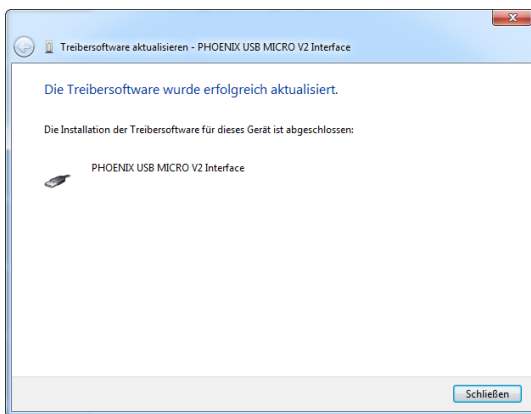
Confirmez votre choix avec un clic sur "OK".



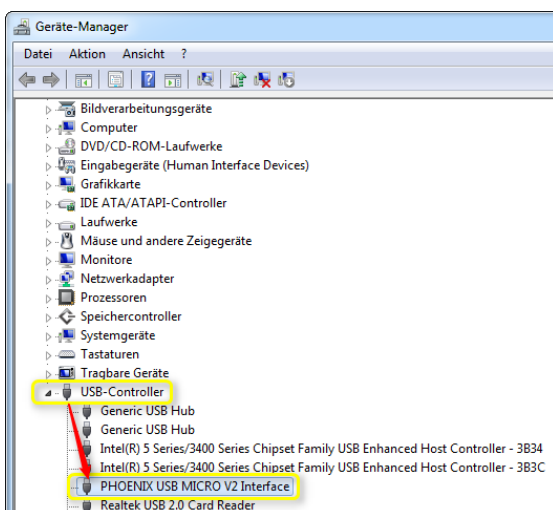
Windows recherche alors pour le pilote approprié dans le répertoire sélectionné.



Si le pilote a été trouvé, vous obtenez une note pour l'installation du pilote du pilote signé. Cliquez sur le bouton "Installer", puis.



Après un court laps de temps, vous voyez le message pour une installation des pilotes. Cliquez sur le bouton "fermer", puis.



Au niveau du gestionnaire de périphérique que vous voyez une entrée "de l'interface MICRO V2 PHOENIX USB" à la branche «USB-Controller" puis.

Maintenant l'installation du pilote de l'interface Micro USB V2 Phoenix a terminé avec succès et vous pouvez l'utiliser avec votre logiciel Phoenix.